

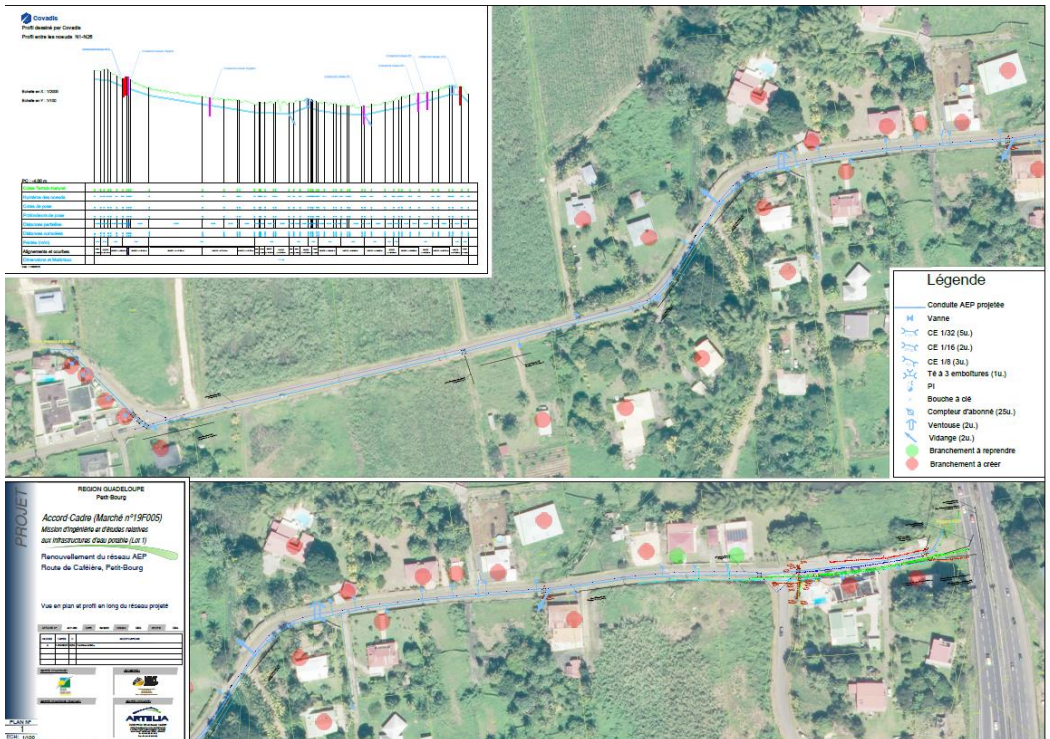
Renouvellement de réseau AEP du chemin de Cafèière à Petit Bourg

Feuille de route concertée du projet de contrat d'accompagnement renforcé du SMGEAG

La feuille de route concertée du projet de contrat d'accompagnement renforcé du SMGEAG, signée le 23 novembre 2023, entre l'Etat, le SMGEAG, le département et la région prévoit un ensemble d'actions dont des opérations prioritaires de renouvellement de réseau, qui doivent contribuer à l'amélioration de la distribution en eau potable.

Le montant total de ces opérations est évalué à 25,2 M€. Les études pour ces projets sont programmées sur la période 2023-2024 en vue d'une réalisation des travaux entre 2023 et 2024. Le portage des opérations est réparti entre le SMGEAG, le Département et la Région, à raison de 1/3 chacun du montant total précité.

Sur le territoire de Petit-Bourg, plusieurs secteurs prioritaires pour des opérations de renouvellement de réseau sont identifiés pour un montant total de 1 600 000 € HT. Les travaux du secteur de Cafèière objet du présent flyer, sont sur le point de démarrer.



Acteurs de l'opération

Maître d'ouvrage : Conseil Régional



Autorité organisatrice du service d'eau potable : SMGEAG



*La région réalise
avec l'accord et
pour le compte du
SMGEAG les
travaux*

Exploitant : SMGEAG



Maitre d'œuvre : ARTÉLIA



Entreprises de travaux : TRAV'EAUX CARAIBES



Coordonnateur-SPS : IP2C



Plan de financement

MONTANT TOTAL DU PROJET :

1 736 000.00€ TTC

FEDER :

1 388 800.00€ TTC

RÉGION GUADELOUPE :

347 200.00€ TTC

Présentation des travaux

L'opération est composée d'un secteur, **Caféière** présenté ci-dessous.

Secteur Caféière - Localisation des travaux :

Les travaux consistent à renouveler 950 ml de réseau de distribution en eau potable sur le secteur de Caféière.



Secteur Caféière - Contenu des travaux :

Les travaux visent à renouveler le réseau de distribution, actuellement dans un état vétuste et fuyards. Ils vont contribuer à augmenter le rendement des réseaux, à en optimiser son fonctionnement et à améliorer la distribution en eau potable sur la zone. Pour cela, les travaux comprennent :

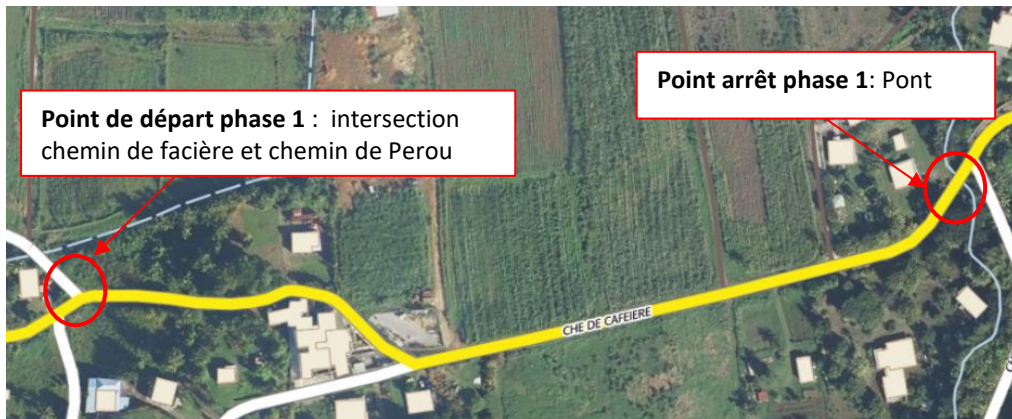
- Renouvellement de 950 ml de réseau de distribution route de Caféière ;
- Renouvellement de tous les branchements ;
- Remise en état des sols, chaussées, trottoirs et accotement après la pose des canalisations ;
- Réfection provisoire et définitive des chaussées.

Secteur Caféière - Durée des travaux : 6 mois avec un démarrage des travaux à partir du 05 Aout 2024.

Secteur Cafetière – Phasage des travaux :

Les travaux seront réalisés par secteurs. Pendant les travaux des coupures ponctuelles pourront intervenir lors des phases d'essais et de mise en service des nouveaux ouvrages.

- ❖ Phase 1 (515ml) prévue du 12/08 au 13/09



- ❖ Phase 2 (415ml) prévue du 16/09 au 18/10

